

VM

VIA MONTENAPOLEONE



by CAROTI

VM

VIA MONTENAPOLEONE



by CAROTTI



## VM. Le iniziali del nuovo classico glam

---

Via Montenapoleone, emblema della moda e del lusso Made in Italy, crocevia di tendenze tra innovazione ed eleganza. Ispirandosi alle vetrine più esclusive del mondo, la produzione storica di Caroti in stile nautico si rinnova e veste un nuovo abito: eclettico, contemporaneo, sofisticato, chic.

Il nuovo concept di arredamento firmato Caroti propone un design raffinato ed essenziale che valorizza i materiali e le lavorazioni artigianali: massello di mogano, ante a persiana, superfici dogate, accessori in metallo e inserti in pelle si sposano con finiture intense effetto mat. Contaminazioni vintage e dettagli moderni convivono in ambienti ricchi di charme e capaci di oltrepassare tendenze di gusto passeggero.

Pensato per una clientela cosmopolita che rigetta le etichette ed esige soluzioni personalizzate e versatili, Caroti sviluppa un progetto casa completo per tutti gli ambienti che risponde a sfide progettuali articolate e customizzate, grazie ai sistemi componibili per librerie ed armadi, porte e complementi d'arredo.

VM. Attitudine allo stile.

## VM. The initials of new classic glam

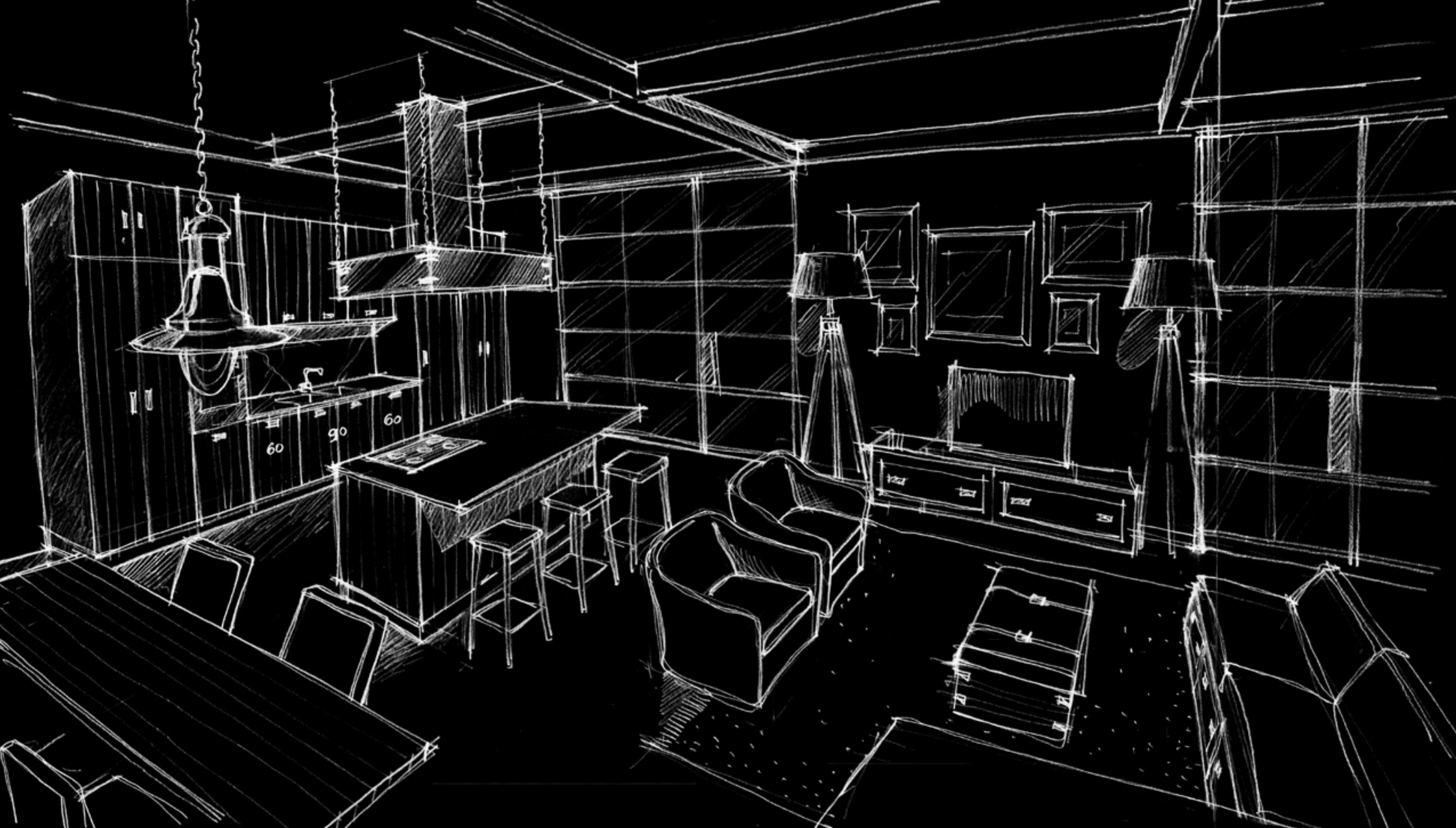
---

*Via Montenapoleone, emblem of fashion and luxury Made in Italy, a crossroads of trends between innovation and elegance. Inspired by the world's most exclusive showcases, the original nautical style of Caroti's production is renewed and reinterpreted in a new, eclectic, contemporary, sophisticated, chic mood.*

*The new furniture concept by Caroti offers a refined and essential design that enhances high-value materials and craftsmanship: mahogany wood, shutter doors, slatted surfaces, metal accessories and leather inserts combined with intense matte finish. Vintage contaminations and modern details coexist in spaces which are rich in charm and able to overcome any trend tendencies.*

*Designed for a cosmopolitan clientele who rejects the labels and demands customized and versatile solutions, Caroti develops a complete home design for all spaces that responds to articulated and customized design challenges, thanks to modular systems for bookcases and cabinets, doors and furnishing accessories.*

*VM. Attitude to style.*



LIVING ROOM





#### ANTA DOGATA

Cucina componibile a isola con anta effetto dogato. I moduli standard da 60 cm sono predisposti per accogliere elettrodomestici da incasso (frigorifero, cantinetta, forno, macchina del caffè) e lavelli di varie misure con 1 o 2 vasche. Rivestimento top personalizzabile. Disponibilità di pensili in vasistas e cestoni con sistema soft-stop.

#### SLATTED DOOR

Modular kitchen with island with slatted effect doors. Standard 60 cm modules are designed to accommodate built-in appliances (fridge, cellar, oven, coffee machine) and sinks of various sizes with 1 or 2 tanks. Customizable top finish. Availability of hangers in vasistas and baskets with soft-stop system.

















## LIBRERIA MODULARE

La grande versatilità compositiva e l'assenza di ancoraggi a parete sono caratteristiche peculiari del sistema di librerie modulari Caroti che rispondono a molteplici funzioni di arredo, dal living allo studio.

Oltre ai moduli di serie con altezze standard a livello internazionale (cm. 190, 234 e 260) è possibile realizzare elementi compositivi su misura, per soluzioni capaci di seguire le forme della casa: lineare, angolare, a ponte, a muro, passante, bifacciale.

## MODULAR BOOKCASE

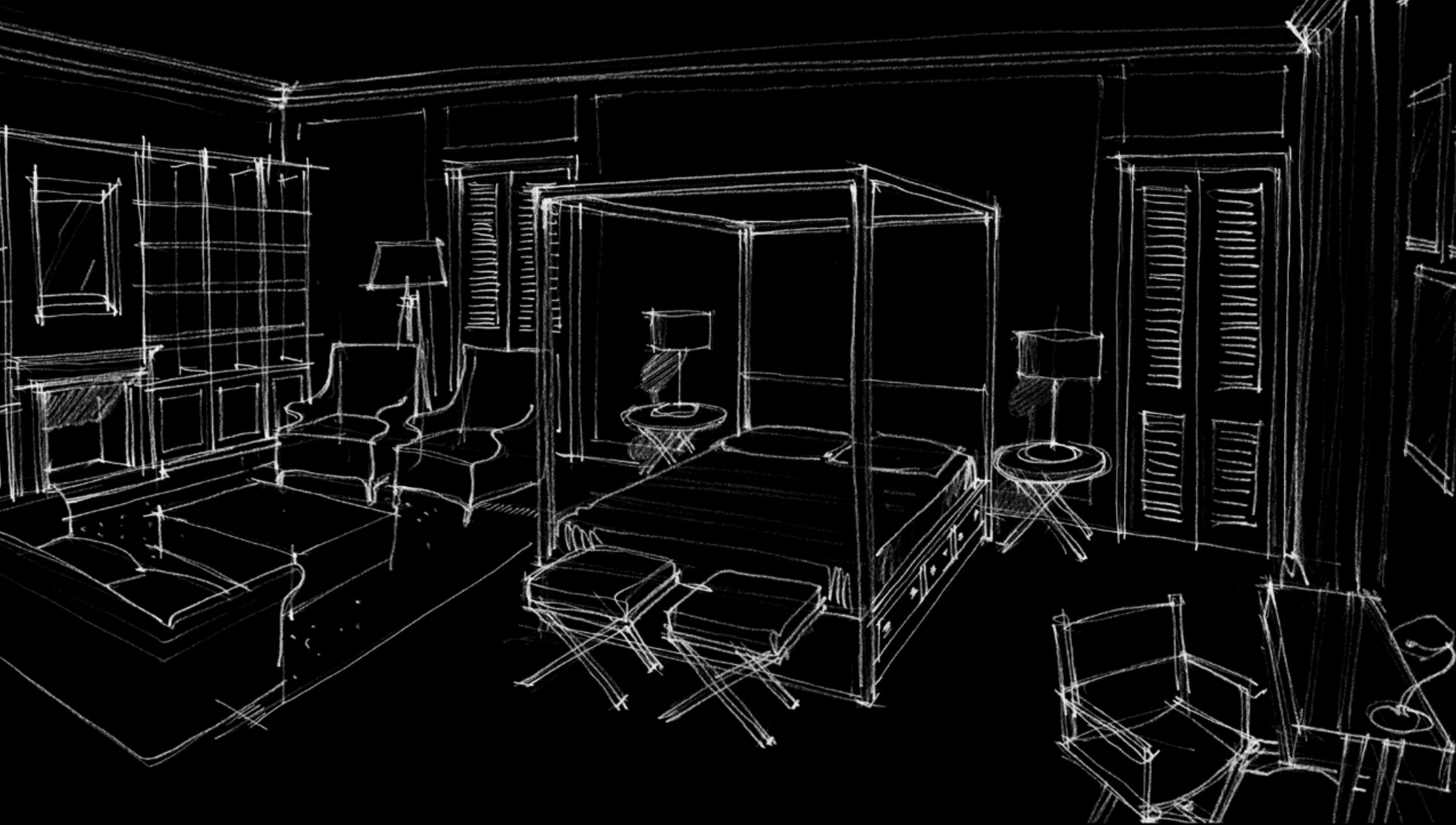
*The great compositional versatility and the absence of wall anchors are the peculiar features of the Caroti modular libraries system that responds to multiple furnishing features, from living to office.*

*In addition to the standard modules with international heights (190, 234 and 260 cm) it is possible to create customized compositional elements for solutions that are able to follow the shapes of the house: linear, angular, bridge, wall, bifacial.*









MASTER BEDROOM













## SOLUZIONI PERSONALIZZATE

Il rivestimento degli imbottiti (letti, divani, sedie e pouf) può essere realizzato scegliendo dal nostro campionario tessuti con diverse caratteristiche di composizione e di ordito. Su richiesta è possibile inoltre realizzare i rivestimenti con materiali forniti dal cliente.

## PERSONALIZED SOLUTIONS

The upholstery (beds, sofas, chairs and poufs) can be made by selecting from our fabric samples with different composition and warp features. On request it is also possible to make the upholstery with materials supplied by the customer (COM).







## ARMADIO componibile

Gli armadi componibili Caroti sono progettati per ogni ambiente notte, dalle camerette per ragazzi alle camere da letto per adulti, con altezze standard a livello internazionale: cm 242 e 260. Tutti i moduli possono essere realizzati anche su misura e per qualsiasi altezza desiderata. Lineare, angolare, a ponte, a muro, con apertura a battente o scorrevole. Tutte le soluzioni modulari sono attrezzate internamente di serie con bastoni, ripiani regolabili e cassetti.

## MODULAR WARDROBE

*Caroti cabinet system is designed for both master and kid's bedrooms, with international standard heights: cm 242 and 260. All modules can be custom made for any desired height. Linear, angular, bridge, wall, with swing or sliding opening. All modular solutions are internally equipped with hanging rank, adjustable shelves and drawers.*









PLAY ROOM











## A MISURA DI PROGETTO

Nei progetti personalizzati è importante dare continuità a tutti gli elementi di arredo. Per questa ragione Caroti sviluppa e realizza prodotti su misura per ogni genere di progetto, dai mobili ai complementi d'arredo, dagli imbottiti alle porte.

## AT PROJECT MEASURE

*In custom projects it is important to give continuity to all furnishing items. For this reason, Caroti develops and manufactures customized products for every kind of design, from furniture to furnishing accessories, from padded items to internal doors.*





TEEN BEDROOM









#### FINITURE PERSONALIZZATE

Ogni progetto è unico. L'intera collezione di mobili e complementi d'arredo, oltre alle 6 finiture di serie, è realizzabile su richiesta in qualsiasi colore di laccatura con effetto opaco.

#### CUSTOMIZED FINISHES

*Each project is unique. In addition to the 6 standard finishes, the entire collection of furniture and furnishing accessories, can be made on request in any matt lacquer color.*







HOME OFFICE





## PORTE CHE ARREDANO

Uno stile coordinato e uniforme in tutto l'ambiente è possibile grazie alla continuità tra mobili e porte, inclusi imbotti e coprifili. Sono disponibili sistemi di apertura a battente e scorrevoli, con inserti in vetro liscio o decorato.

## DECORATING DOORS

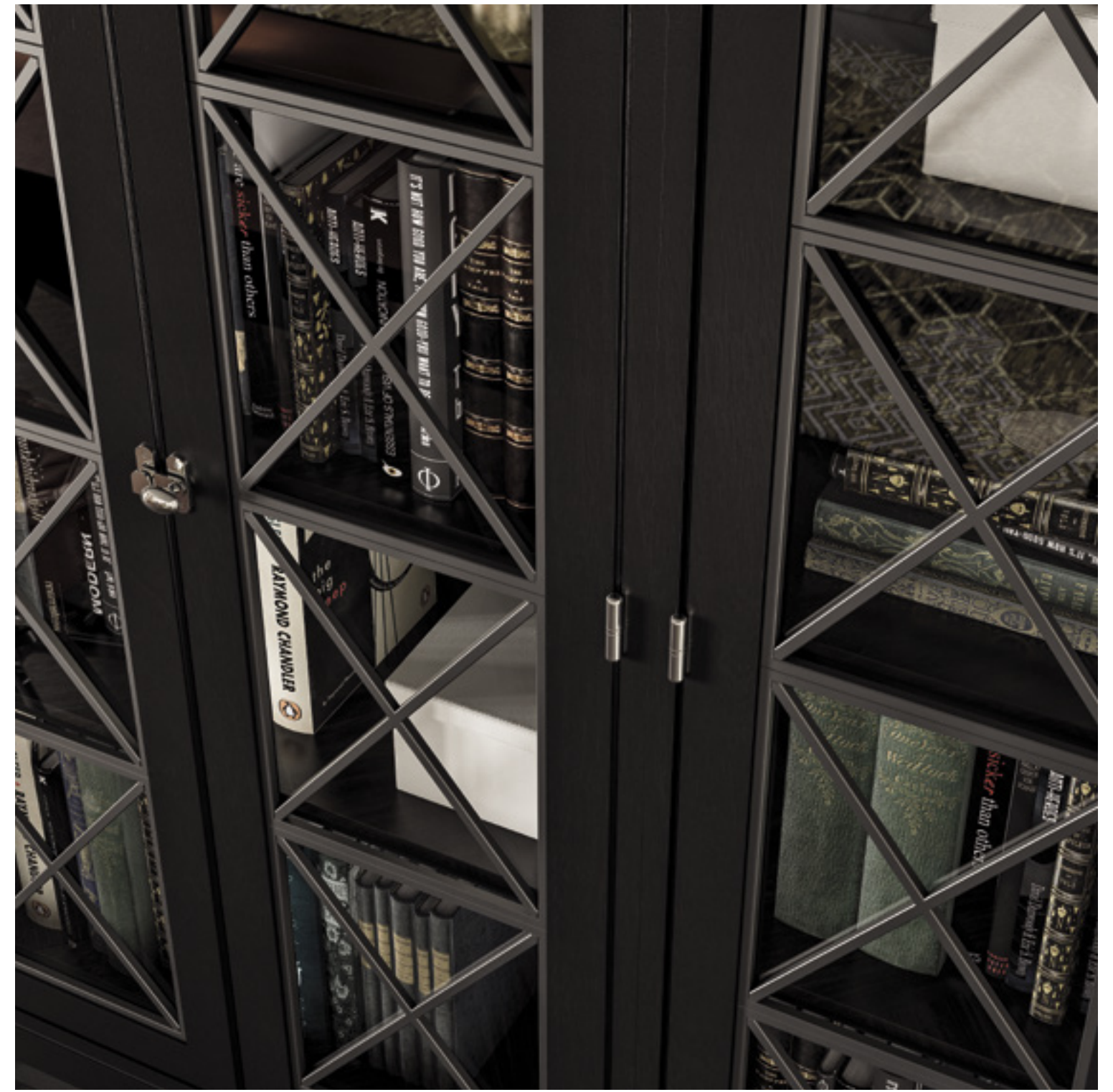
*A coordinated and uniform style throughout all spaces is possible thanks to the continuity between furniture and doors, including pads and covers. Swing and sliding opening systems are available, with smooth or decorated glass inserts.*













#### ANTA A LOSANGHE

Libreria componibile con ante in vetro a losanghe e top rivestito in cuoio. Il decoro a rombi delle ante libreria è realizzato in acciaio con finitura a polvere colore canna di fucile. Scrivania 3 cassetti con top in cuoio e sedia regolabile in pelle con imbottitura trapuntata.

#### DIAMOND DOOR

Modular bookcase with lozenges glass doors and top covered in leather. The diamond pattern of library doors is made of steel with powder color gunmetal finish. Desk 3 drawers with leather top and adjustable leather chair with quilted padding.





by **CAROTI**

**TECHNICAL DATA**

**SISTEMI MODULARI: LIBRERIE**

**MODULAR SYSTEMS: BOOKCASES**

Le librerie componibili Caroti sono progettate con moduli che possono raggiungere altezze standard a livello internazionale: cm. 190, 234 e 260. Tutti i moduli possono essere realizzati anche su misura e per qualsiasi altezza desiderata.

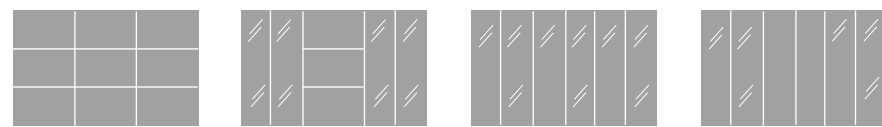
*Caroti bookcases are designed with modules that can reach heights according to international standards: cm. 190, 234 and 260. All modules can be made-to measure and for any desired height.*

**Modelli di anta**  
*Door models*



Anta a persiana *Louvered door*    Anta vetro *Glass door*    Anta oblò *Porthole door*    Anta a losanghe *Diamond Door*    Anta effetto dogato *Slatted effect door*

**Alzata libreria**  
*Bookcase top element*  
cm. H. 109 p. 38



L. 175,4    L. 175,4    L. 175,4    L. 175,4

**Sopralzo boccaporto**  
*Hatchway top element*  
cm. H. 70 p. 90



L. 30

**Sopralzo boccaporto**  
*Top element for hatchway*  
cm. H. 125 p. 38



L. 35

**Sopralzo ponte 3 ante**  
*3 doors bridge support element*  
cm. H. 44,4 p. 38



L. 175    L. 84,4    L. 60    L. 44,4

**Base libreria**  
*Bookcase base*  
cm. H. 81 p. 46



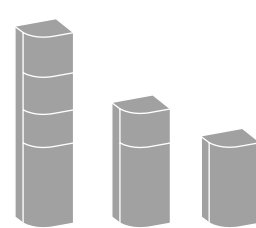
L. 175,4    L. 175,4

**Colonna**  
*Column unit*  
cm. H. 210 p. 38



L. 30

**Finale curvo**  
*Curved end unit*  
cm. L. 42 p. 38



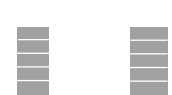
H. 190    H. 123    H. 93

**Boccaporto**  
*Hatchway*  
cm. H. 190 p. 90



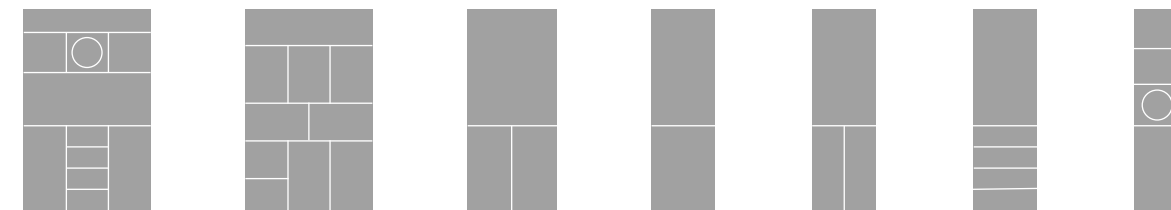
L. 30

**Terminale boccaporto**  
*Hatchway terminal*  
cm. H. 65 p. 90



L. 30    L. 35

**Modulo libreria**  
*Bookcase module*  
cm. H. 190 p. 38

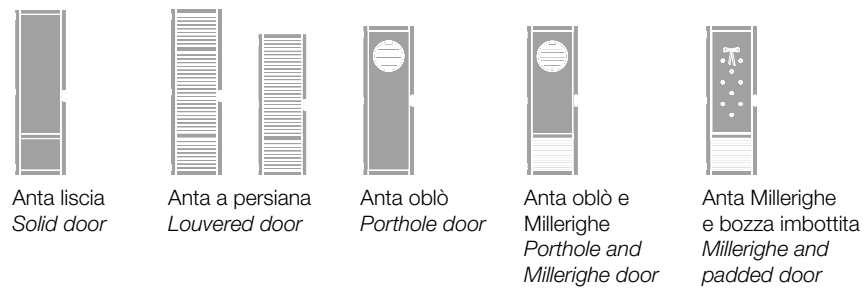


L. 120    L. 120    L. 84,4    L. 60    L. 60    L. 60    L. 44,4

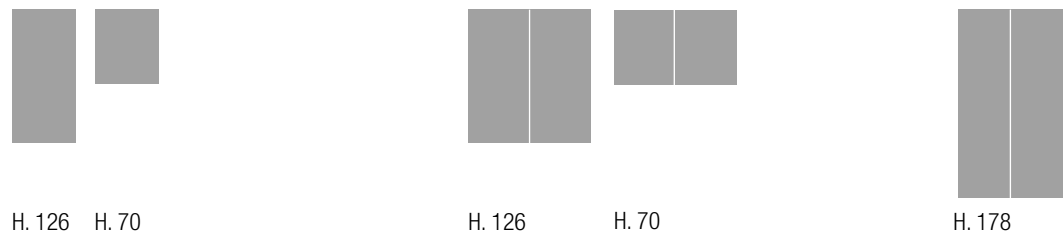
Gli armadi componibili Caroti sono progettati con moduli che abbinati possono raggiungere altezze standard a livello internazionale: cm. 242 e 260. Tutti i moduli possono essere realizzati anche su misura e per qualsiasi altezza desiderata.

The Caroti modular wardrobes are designed with modules that can reach heights according to international standards: cm. 242 and 260. All modules can be made-to-measure and for any desired height.

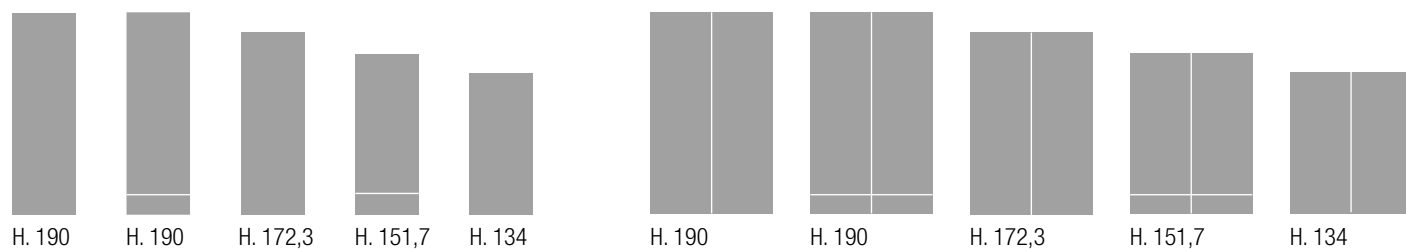
Modelli di anta - Disponibili a scelta con apertura a destra o a sinistra.  
Door models - Available on request with Right or Left opening.



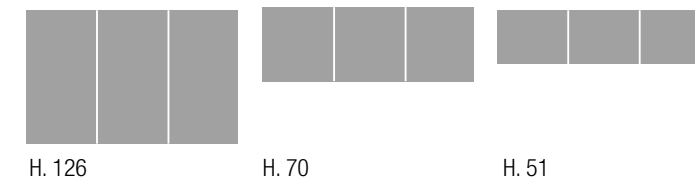
Sopralzi 1 anta Top elements with 1 door cm. L. 60 p. 60  
Sopralzi 2 ante Top elements with 2 doors cm. L. 115,4 p. 60  
Alzata per cassetiera Upper element for chest of drawers cm. L. 100 p. 60



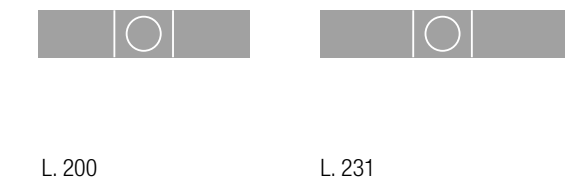
Base armadio 1 anta Wardrobe base with 1 door cm. L. 60 p. 60  
Base armadio 2 ante Wardrobe base with 2 doors cm. L. 115,4 p. 60



Sopralzo ponte 3 ante Bridge top element with 3 doors cm. 200 p. 60



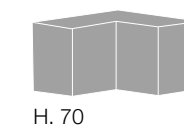
Sopralzo ponte libreria Bridge support element for bookcase cm. H. 44,4 p. 38



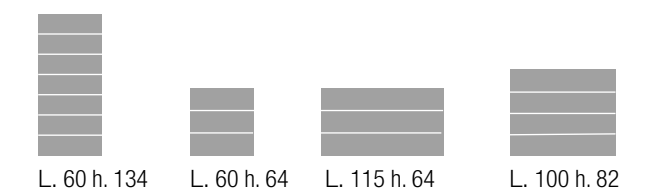
Sopralzo terminale 1 anta Corner terminal top element with 1 door cm. L. 60 x 60 p. 60



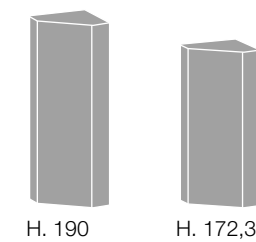
Sopralzo ad angolo Corner top element cm. L. 126 x 126 p. 60



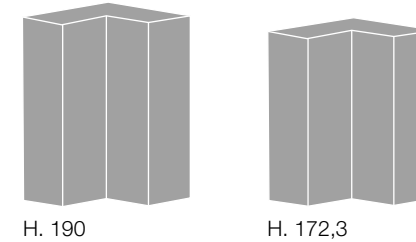
Cassettiere Chest of drawers cm. p. 60



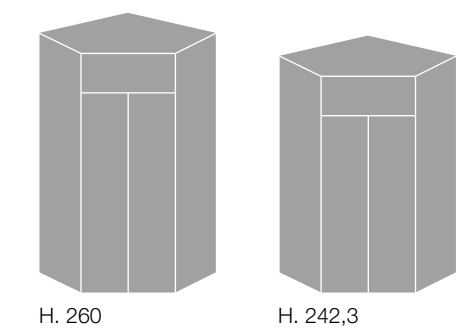
Terminale 1 anta Corner terminal with 1 door cm. L. 60 x 60 p. 60



Armadio ad angolo Corner wardrobe cm. L. 126 x 126 p. 60



Armadio ad angolo Corner wardrobe cm. L. 120 x 120 p. 60



## FINITURE LEGNO

L'intera Collezione è disponibile in 6 finiture: Mogano Naturale, Mogano Classico, Mogano Moka, Mogano Black, Mogano Fusion e Laccato Patinato.

Il ciclo di coloritura e verniciatura è eseguito con coloritura a straccio con vernici ad acqua che conferisce al mobile un aspetto caldo e naturale, nitro e poliuretanicici nel rispetto della Direttiva CEE 67-548. La verniciatura a grana aperta interamente eseguita manualmente a spruzzo, può essere realizzata con finitura semilucida oppure con effetto opaco.

## WOOD FINISHES

The whole Collection is available in 6 finishes: *Natural Mahogany, Classic Mahogany, Moka Mahogany, Black Mahogany, Fusion Mahogany and Patinated Lacquered.* The varnishing and lacquering cycle is carried out with water paints applied by cloth which gives the furniture a warm and natural appearance, and also with nitrocellulose and polyurethane in compliance with the EEC Directive 67-548. The open grain painting, which is entirely sprayed by hand, can be made with semi-gloss or matte finish.

## COLORI SU RICHIESTA

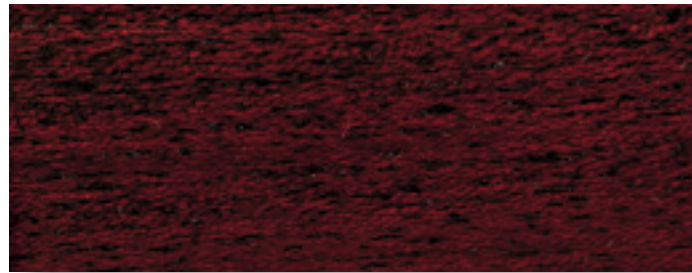
Possibilità di finitura personalizzata su richiesta con codici colore internazionali (ral, ncs). Per ogni richiesta verrà realizzato un campione di prova per approvazione del cliente.

## OTHER COLOURS ON REQUEST

Possibility of personalized finishing on request with international color codes (ral, ncs). A test sample for customer approval will be provided for each request.



C



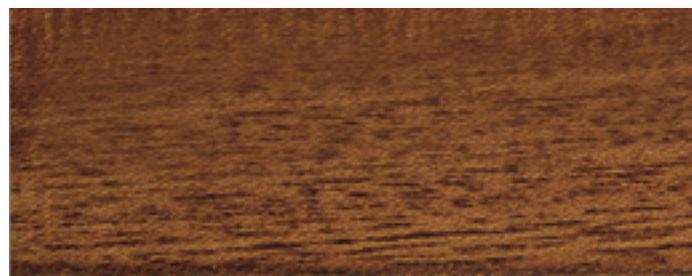
Mogano Classico (scuro)  
*Classic mahogany (dark)*

B



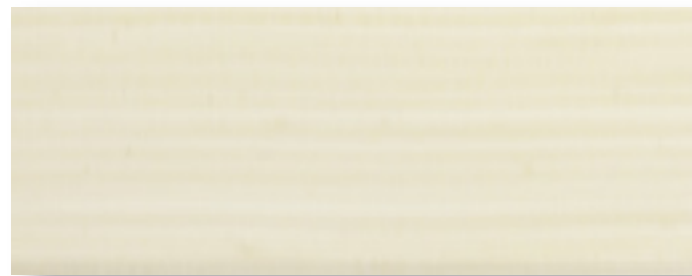
Mogano Black  
*Black mahogany*

N



Mogano Naturale (chiaro)  
*Natural mahogany (light)*

L



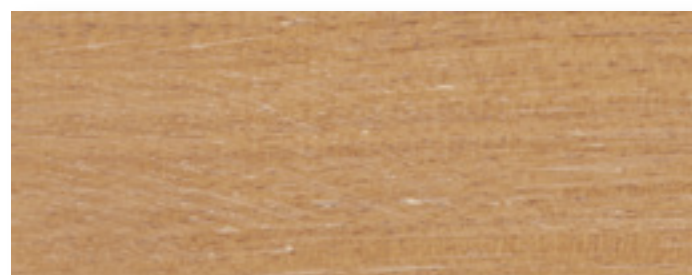
Mogano Laccato patinato  
*Patinated lacquered mahogany*

M



Mogano Moka  
*Moka mahogany*

F



Mogano Fusion  
*Fusion mahogany*

## ACCESSORI

Maniglie, fascette, angolari e cerniere (posizionate all'interno di apposito incasso) sono disponibili in 2 finiture di colore: in fusione di ottone con finitura lucida trattato con antiossidante oppure con finitura nichel satinato.

## ACCESSORIES

Handles, bands, corners and hinges (positioned internally with specific recesses) are available in 2 color finishes: in cast brass with glossy finish treated with antioxidant or with satin nickel finish.



TESSUTI

Il rivestimento degli imbottiti (letti, divani, sedie e pouf) può essere realizzato scegliendo dal nostro campionario tessuti con diverse caratteristiche di composizione e di ordito. Su richiesta è possibile inoltre realizzare i rivestimenti con materiali forniti dal cliente.

FABRICS

The upholstery (beds, sofas, chairs and poufs) can be made by selecting from our fabric samples with different composition and warp features. On request it is also possible to make the coverings with materials supplied by the customer (com).

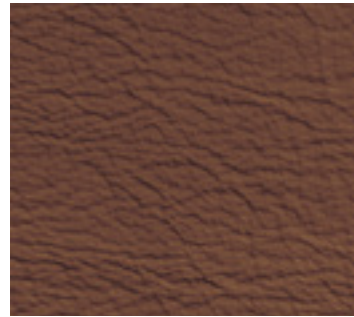
PELLE / LEATHER



AVORIO/IVORY

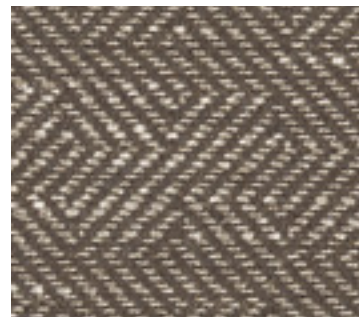


CUOIO/HIDE

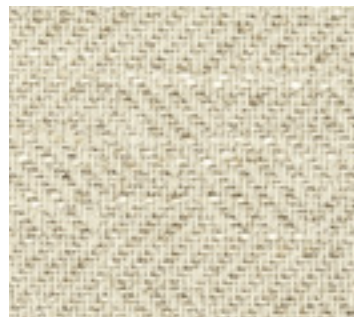


MARRONE/BROWN

BG / BG



BG 3024-10



BG 3024-11

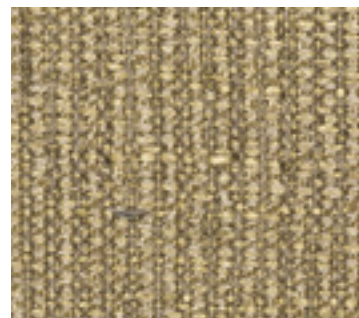


BG 3024-18



BG 3024-19

BK / BK



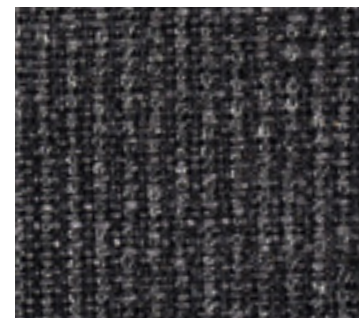
BK 3546-04



BK 3546-02



BK 3546-10

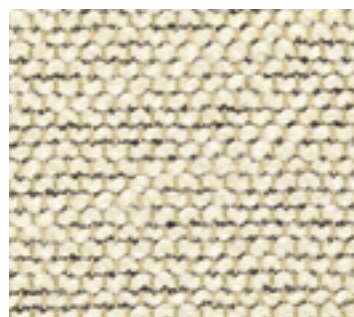


BK 3546-20

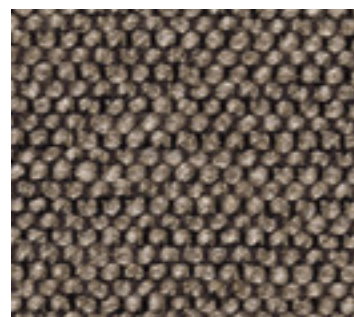
MSB / MSB



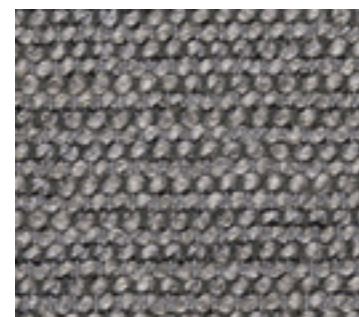
MSB 01



MSB 02

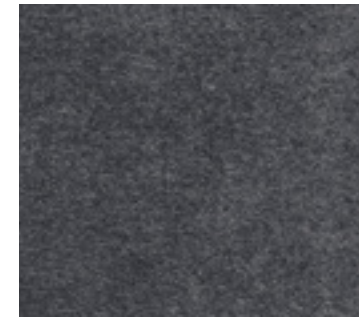


MSB 04



MSB 09

MSR / MSR



MSR 11

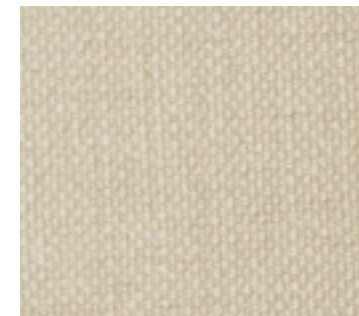


MSR 1709

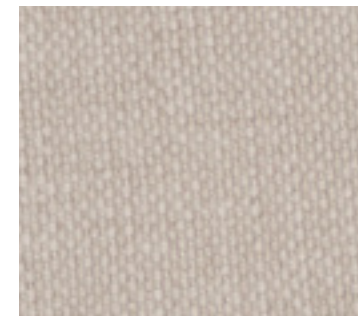


MSR 1720

AC / AC



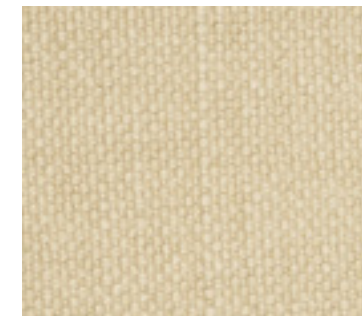
AC 51



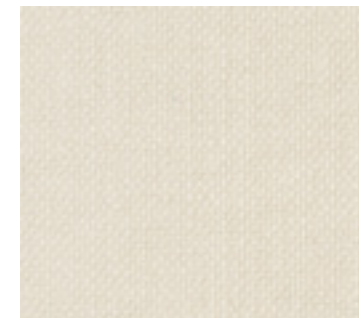
AC 52



AC 54



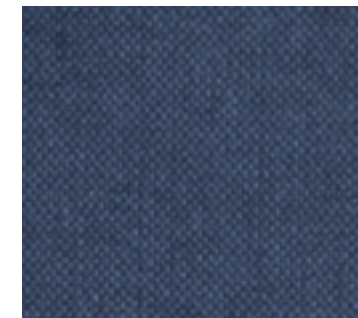
AC 59



AC 61



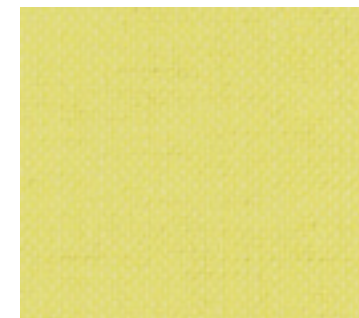
AC 71



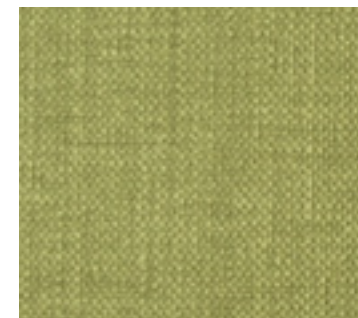
AC 74



AC 77



AC 91



AC 93

COD.	COMPOSIZIONE / COMPOSITION	MARTINDALE (CICLI-GIRI / RUBS)
BG	40% CO, 25% PL, 21% VI, 8% LI	> 25.000
BK	30% CO, 25% PL, 30% VI, 12% LI	> 25.000
MSB	50% CO, 2% PA, 34% VI, 14% LI	> 25.000
MSR	100% TREVIRA CS	40.000
	IGNIFUGO / FIRE RESISTANT - CLASSE / CLASS 1 - B1 DIN 4102	
AC	63% CO, 37% LI	> 25.000



## MODELLI 3D

Caroti mette a disposizione di progettisti e interior designer i modelli 3D dell'intera collezione Caroti per lo sviluppo di rendering. La libreria di prodotti è corredata di accessori, tessuti e complementi utili per la realizzazione di progetti d'arredo completi e realistici.

Il nostro ufficio tecnico fornisce consulenza e assistenza in ogni fase di avanzamento del progetto, garantendo un servizio dedicato e costante per progetti custom e rivolti al settore contract.

### *3D MODELS READY FOR RENDERING*

*Caroti makes available to interior designers and architects preconfigured 3D models of the entire Caroti collection for the development of renderings.*

*The Library includes the gallery of all the articles in the catalogue, the samples of the available finishes, of the brasses and fabrics and finally also a series of complements to create detailed interior decoration projects with photo-realistic results.*

*Our technical department provides support and assistance at every stage of the project, ensuring a constant and dedicated service for custom projects in the contract sector.*



### **CERTIFICATO DI GARANZIA**

Il Marchio e il Numero seriale applicati a mano su ogni mobile attestano l'autenticità e la qualità dei prodotti Caroti, che il cliente può sempre verificare grazie a un Certificato di Garanzia con identico numero di serie firmato dall'operatore responsabile e fornito insieme al prodotto. A garanzia contro inaffidabili imitazioni, suggeriamo sempre ai clienti di controllare la presenza del marchio e di conservare con cura il certificato numerato corrispondente.

### **WARRANTY CERTIFICATE**

*Each Caroti product is numbered and accompanied by a Warranty Certificate, also numbered and signed by the responsible operator that testifies to the authenticity of our furniture and distinguishes it from imitations. To guarantee against unreliable imitations, we suggest that our customers check for the presence of our trademark and carefully preserve the corresponding numbered certificate.*

I campioni di colore e di materiale qui presentati sotto forma di immagine hanno valore puramente indicativo. Verificare sempre con i campioni reali forniti dall'azienda.

*All color samples hereby presented in pictures are to be considered as indicative color references.*

*Please, use material samples provided by the Company to get reliable color reference.*

Product Design:  
Caroti Design Lab

Styling:  
Paola Annunziata

Project by:  
XD Brand New Communications  
Giulia Caroti, Laura Occelli

Printed by:  
Sincromia  
September 2017



---

by **CAROTI**

CAROTI & CO. SRL

56025 Pontedera (Pi)  
Via Emilia Romagna, 22/24  
Tel. 0587 291193  
Fax 0587 290104  
caroti@caroti.it  
www.caroti.it

**Export Department**

G R U P P O  
**GIMO**

56035 Perignano (Pisa) Italia  
Tel. +39 0587 736062  
Fax +39 0587 736059  
gimo@gimo.it  
www.gimo.it



by **CAROTI**

[caroti.it](http://caroti.it)